

## تنگی مجرای ادراری :

تعریف : به باریک شدن مجرای عبور ادرار در اثر هر روشی که به سلول های پوششی مجرا آسیب رسانده و باعث ایجاد زخم و بافت ترمیمی یا ( اسکار) و در نتیجه تنگی مجرا شود , می گویند .

## علل تنگی مجرای ادراری :

- عفونت مجرای ادراری
- دستکاری نامناسب مجرا مانند زدن نامناسب سوند
- ضربه بخصوص در تصادفات با شکستگی لگن
- سابقه جراحی قبلی مانند جراحی پروستات

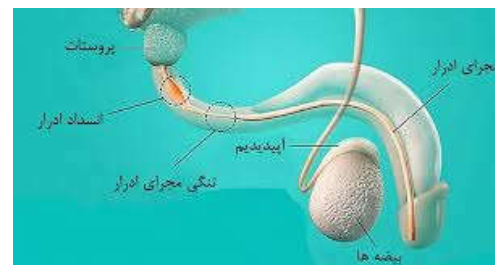
۱

## تشخیص :

- عکس رنگی مجرای ادرار
- سیستوسکوپی
- سونوگرافی

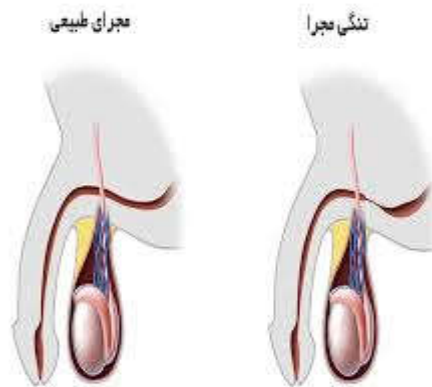
## علائم :

- عدم تخلیه کامل ادرار
- زور زدن حین ادرار کردن
- جریان ادراری ضعیف
- مشکل در ادرار کردن
- احساس سوزش در ادرار کردن
- ادرار کدر



۲

## عوارض تنگی مجرا :



- باقی ماندن ادرار در مثانه
- رسوب املاح در کلیه و سنگ کلیه
- عفونت های عود کننده و مقاوم به درمان
- پس زدن ادرار به کلیه ها و در نهایت نارسایی کلیه
- احتباس ادرار
- ضخیم شدن عضلات مثانه و اختلال در پمپاژ

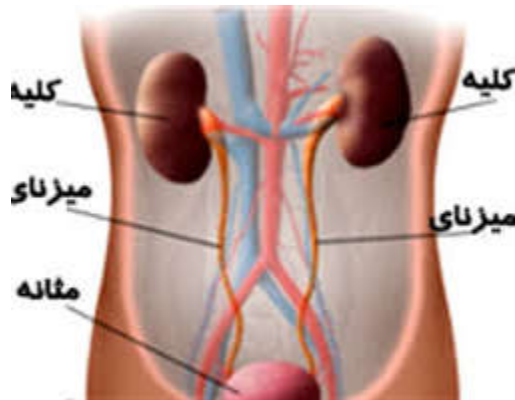
۳



دانشگاه علوم پزشکی و خدمات بهداشتی درمانی  
لرستان

مرکز آموزشی درمانی شهدای عشایر

## تنگی مجرای ادراری



واحد آموزش سلامت - بازنگری ۱۴۰۳

سایت بیمارستان: <http://shohada.lums.ac.ir>

شماره تلفن های بیمارستان: ۷-۳۳۲۳۶۴۰۱

### توصیه ها :

۱- اگر تنگی ادرار در مراحل اولیه تشخیص داده شود ، درمان آسان تر است .

۲- هر گونه ضربه که به مجرای ادرار وارد شود می تواند منجر به تنگی مجرا گردد . پس از وارد آمدن هرگونه ضربه به مجرای ادراری جلوگیری شود .

### منابع:

درسنامه پرستاری داخلی و جراحی برونر ترجمه زهرا مشتاق  
ویراست چهاردهم ، ۲۰۱۸

### درمان تنگی مجرای ادرار :

۱- روش بسته :

- که از طریق آندوسکوپی تنگی مجرا را برطرف می کنند .
- اتساع مجرا با استفاده از بالون

۲- روش باز : که از طریق جراحی ، تنگی را بر طرف می نمایند .

### اقدامات پرستاری :

- مصرف مایعات فراوان جهت جلوگیری از عفونت
- مراقبت های لازم از سوند فولی در بیمارانی که با سوند مرخص می شوند
- مصرف رژیم غذایی حاوی فیبر و جلوگیری از یبوست